

Digium-Analogplatinen



	TDM410	AEX410	TDM800	AEX800	TDM2400	AEX2400
Ports	4	4	8	8	24	24
	RJ11	RJ11	RJ11	RJ11	RJ21, 50-polig	RJ21, 50-polig
Bustyp	PCI 2.2+	PCI-E 1.0+	PCI 2.2+	PCI-E 1.0+	PCI 2.2+	PCI-E 1.0+
Anschluss	3,3/5,0 V	X1	3,3/5,0 V	X1	3,3/5,0 V	X1
Abmessungen	6,46 x 10,67 x 1,72 cm	6,46 x 10,67 x 1,72 cm	6,46 x 10,67 x 1,72 cm	6,46 x 10,67 x 1,72 cm	31,19 x 10,67 x 1,72 cm	31,19 x 10,67 x 1,72 cm
Volle Höhe	Ja	Ja	Ja	Ja	Ja	Ja
Halbe Länge	Ja	Ja	Ja	Ja	Nein	Nein
FXO-Modul	Einadrige Verbindungsleitung	Einadrige Verbindungsleitung	Einadrige und/oder vieradrige Verbindungsleitung	Einadrige und/oder vieradrige Verbindungsleitung	Vieradrige Verbindungsleitung	Vieradrige Verbindungsleitung
FXS-Modul	Einfach-Station	Einfach-Station	Einadrige und/oder vieradrige Verbindungsleitung	Einadrige und/oder vieradrige Verbindungsleitung	Vierfach-Station	Vierfach-Station
Echounterdrückung	VPMOCT032	VPMOCT032	VPMOCT032	VPMOCT032	VPMOCT032	VPMOCT032

FXO- und FXS-Module

Station-FXS

(Foreign Exchange Station)



S100M



S400M

FXS ist eine Schnittstelle, die sich mit einer Station verbindet, zum Beispiel mit einem Analogtelefon oder mit der FXO-Schnittstelle einer anderen Nebenstelle. Es versorgt die FXO-Geräte mit Spannung sowie Batterieleistung zum Klingeln. FXS-Schnittstellen werden innerhalb Ihrer Nebenstellenanlage verwendet. Sie verbinden sich nicht direkt mit dem Festnetz. Für jedes Telefon, das sich mit Ihrem Asterisk-System verbinden soll, ist ein FXS-Kanal erforderlich.

Trunk-FXO

(Foreign Exchange Office)



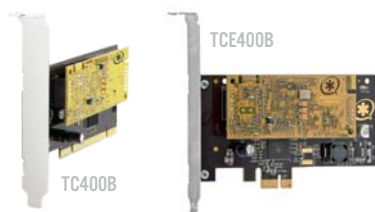
X100M



X400M

FXO ist eine Schnittstelle, die sich mit einer Verbindungsleitung verbindet, zum Beispiel mit der Leitung Ihres Diensteanbieters. Beim Klingeln wird es von FXS-Geräten mit Spannung und Batterieleistung versorgt. FXO-Schnittstellen dienen dazu, eine Verbindung zwischen Ihrer Nebenstelle und dem Festnetz aufzubauen. Für jede Eingangsleitung, über die Sie Signale auf Ihrem Endgerät empfangen, ist ein FXO-Kanal erforderlich.

TC400-Serie - Sprachverarbeitung



TC400B

TC400B

Merkmale

TC400M-Sprachverarbeitungsmodul
 TC400P – Halblange, flache PCI 2.2+-Karte, 3,3/5,0 V
 TCE400P – Halblange, flache PCI-Express x1-Karte
 Inklusive Codec-Lizenzierung und -Ersatz
 120 G.729a-Umwandlungen
 92 G.723.1-Umwandlungen

Voraussetzungen

DAHDI 2.2.0 oder höher und
 Asterisk 1.6.0.10 oder höher
 Linux Kernel 2.6
 Verfügbarer PCI-Express- oder PCI-Steckplatz

Zielanwendungen

Mediengateway
 Konferenzserver
 IVR-Server
 Nebenstellenanlage
 Callcenter

Unterstützte Codecs

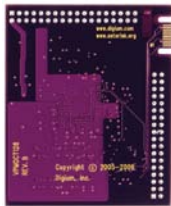
G.729a – 8,0 Kbit/s
 G.723.1 – 6,3 Kbit/s (nur Dekodierung)
 5,3 Kbit/s (Dekodierung/Kodierung)
 G.711 µ-law
 G.711 a-law

Digium-Digitalplatinen



	TE122	TE121	TE205	TE210	TE220	TE405	TE410	TE420	TE820
	1 Port E1/T1/J1		2 Port E1/T1/J1			4 Port E1/T1/J1			8 Port E1/T1/J1
Ports	1		2			4			8
Bustyp	PCI 2.2+	PCI-E 1.0+	PCI 2.2+	PCI 2.2+	PCI-E 1.0+	PCI 2.2+	PCI 2.2+	PCI-E 1.0+	PCI-E 1.0+
Anschluss	3,3/5,0 V	X1	5,0 V	3,3 V	X1	5,0 V	3,3 V	X1	X1
Abmessungen (cm)	12,2 x 5,5 x 1,6		12,7 x 9,53 x 1,6			12,7 x 9,53 x 1,6			16,8 x 9,5 x 2,2
Volle Höhe	Nein		Ja			Ja			Ja
Halbe Länge	Ja		Ja			Ja			Ja
Echounterdrückung	VPMOCT032		VPMOCT064			VPMOCT128			VPMOCT256

Hardware-Echounterdrückung



VPMOCT256

- Bis zu 256 Kanäle

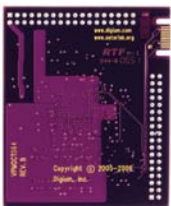
Kompatibel mit der folgenden Digitalkarte:
 • TE820F (gebündelt als TE820BF)



VPMOCT128

- Bis zu 128 Kanäle

Kompatibel mit den folgenden Digitalkarten:
 • TE405PF (gebündelt als TE407PF)
 • TE410PF (gebündelt als TE412PF)
 • TE420F (gebündelt als TE420BF)



VPMOCT064

- Bis zu 64 Kanäle

Kompatibel mit den folgenden Digitalkarten:
 • TE205PF (gebündelt als TE207PF)
 • TE210PF (gebündelt als TE212PF)
 • TE220F (gebündelt als TE220BF)



VPMOCT032

- Bis zu 32 Kanäle

Kompatibel mit den folgenden Analogkarten:
 • TDM410, 4 Ports
 • AEX410, 4 Ports
 • TDM800P, 8 Ports
 • AEX800, 8 Ports
 • TDM2400P, 24 Ports
 • AEX2400, 24 Ports

Kompatibel mit den folgenden Digitalkarten:
 • TE121, 1 Port
 • TE122, 1 Port

Euro-ISDN-BRI / Wildcard-B410P



- 4 Euro-ISDN-BRI-ST-Schnittstellenports
- bis zu 8 Sprachkanäle
- unterstützt TE- und NT-Modi
- integrierte 64ms-Hardware-Echounterdrückung
- nur im PCI-Formfaktor verfügbar (für PCI Express entnehmen Sie bitte weitere Hinweise der Hybridkarten-Kategorie)

HX8-Serie - Hybrid-Analog/BRI



- halblange, vollhohe Karten, die FXO- und FXS-Module unterstützen
- unterstützt die G.168-kompatible VPMADT032 mit 128ms Echounterdrückung
- unterstützt Digiums B400M 4-Port EuroISDN S/T Modul
- unterstützt TE- und NT-Modi
- kein Jumper für den Betrieb erforderlich
- im universellen 3,3/5,0 V PCI-Format als HA8 und im PCI-Express x1-Format als HB8 verfügbar

Telefoniekarten-Auswahltool

Digium bietet ab sofort ein Telefoniekarten-Auswahltool an, mit dem Sie ganz einfach Ihre Hardwareanforderungen ermitteln können. Treffen Sie Ihre Auswahl aus den verfügbaren Filtern (digital oder analog, Zahl der FXS-Ports, Zahl der FXO-Ports, Echounterdrückungsanforderungen), um zu ermitteln, welche Telefoniekarte(n) Ihren Anforderungen entsprechen.

store.digium.com/boards



Nord-, Mittel- und Südamerika: +1 256-428-6000
 Gebührenfreie Nummer: +1 877-DIGIUM1
 Australien: +61 28 073 4490
 Neuseeland: +64 9 9 51 5875
 Südafrika: +27 87 550 2590
 Großbritannien: +44 845 564 1419